



LÍNEA ICO AVALES COVID-19

Datos quincenales

30.06.2020

INFORME LÍNEA AVALES COVID 19. Datos a 30/06/2020

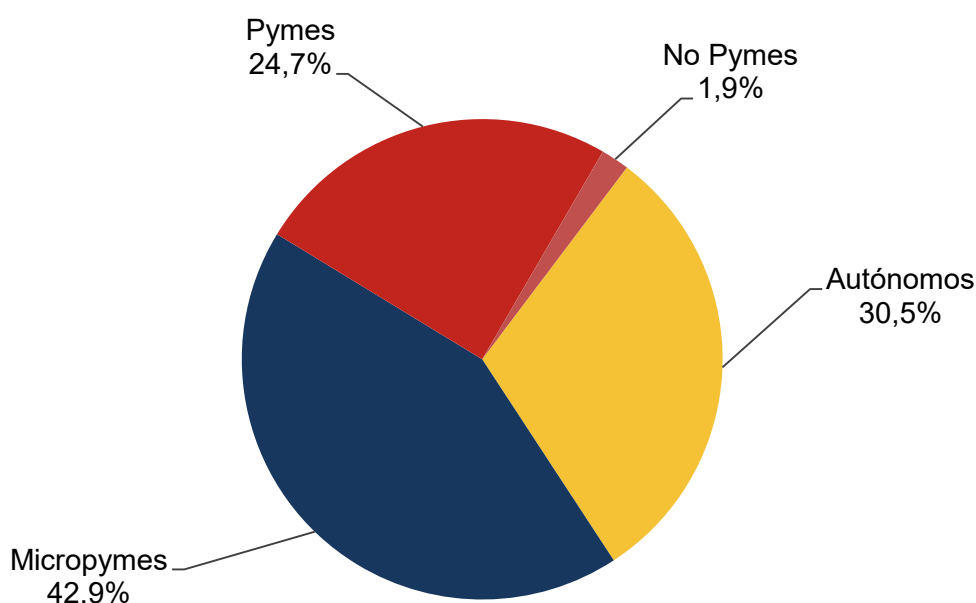
El Real Decreto-ley 8/2020 de 17 de marzo en su artículo 29 aprobó una **Línea de Avaes del Estado de hasta 100.000 millones de euros**, del Ministerio de Asuntos Económicos y Transformación Digital, para facilitar el mantenimiento del empleo y paliar los efectos económicos de la crisis sanitaria. Los avales se otorgan a la financiación concedida, por las entidades financieras para facilitar acceso al crédito y liquidez a empresas y autónomos para hacer frente al impacto económico y social del COVID-19.

A fecha **30 de junio de 2020**, con este programa se han avalado un total de **662.377 operaciones correspondientes a más de 455.000 empresas**. El importe total avalado es de **64.594 millones de euros**. Esto ha permitido que las empresas hayan recibido **84.974 millones de euros de financiación** para garantizar su liquidez y cubrir sus necesidades de circulante.

	Resumen Avaes solicitados		
	Autónomos y Pymes	No Pymes	Total Línea
Operaciones (número)	649.769	12.608	662.377
Aval Solicitado (Millones €)	46.791,6	17.802,6	64.594,2
Financiación (Millones €)	58.543,8	26.430,7	84.974,6

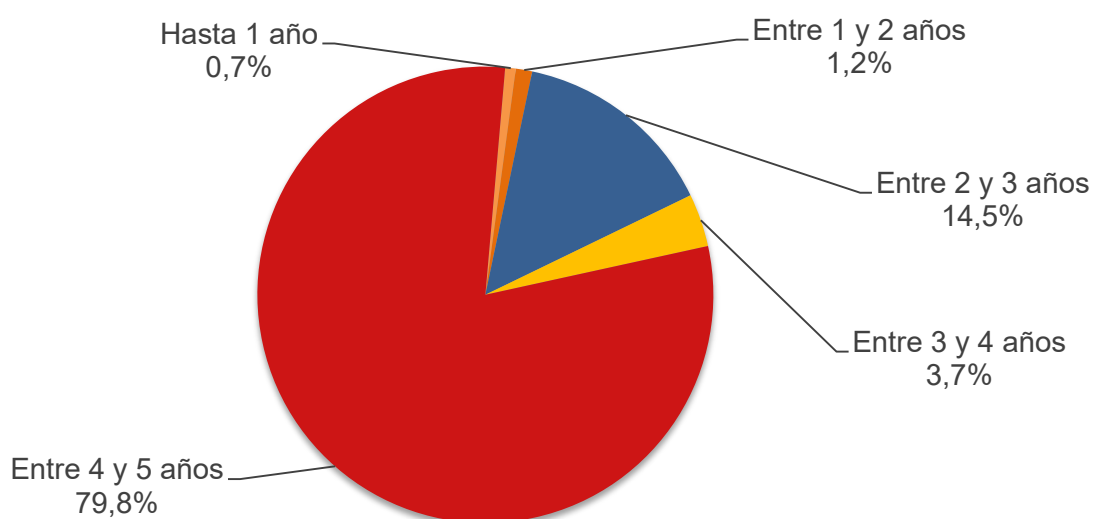
El **86% de las empresas con operaciones formalizadas** están directamente gestionadas por autónomos y micropymes. Esta tipología de empresas, de menos de 10 empleados, han solicitado el **73% del total de las operaciones**.

Distribución del número de operaciones por tipo de empresa



El 83% de las operaciones avaladas se han destinado a garantizar nuevos préstamos, que, en su mayor parte, el 80%, son a largo plazo, de entre cuatro y cinco años.

Distribución del número de operaciones por plazos



DISTRIBUCIÓN DE AVALES SOLICITADOS POR COMUNIDADES AUTÓNOMAS Y PROVINCIAS

CC.AA	Provincia	Nº Ops.	Nº Empresas	Aval Solicitado (Millones €)	Financiación (Millones €)
Andalucía		108.469	75.779	7.969,7	10.218,0
	Almería	8.184	5.520	609,0	775,0
	Cádiz	14.135	10.269	885,9	1.137,3
	Córdoba	10.404	6.915	798,1	1.026,0
	Granada	12.052	8.633	833,8	1.058,9
	Huelva	6.419	4.680	480,9	630,4
	Jaén	7.648	5.392	474,9	598,6
	Málaga	22.181	15.274	1.625,2	2.072,4
	Sevilla	27.446	19.272	2.262,0	2.919,4
Aragón		19.499	13.369	1.828,1	2.379,8
	Huesca	4.007	2.831	333,6	428,2
	Teruel	2.039	1.513	144,3	190,1
	Zaragoza	13.453	9.049	1.350,3	1.761,5
Canarias		28.323	20.424	2.364,4	3.084,9
	Las Palmas	13.532	9.677	1.384,2	1.825,6
	Sta. Cruz de Tenerife	14.791	10.775	980,2	1.259,4
Cantabria		8.392	5.773	612,8	783,1
	Cantabria	8.392	5.773	612,8	783,1

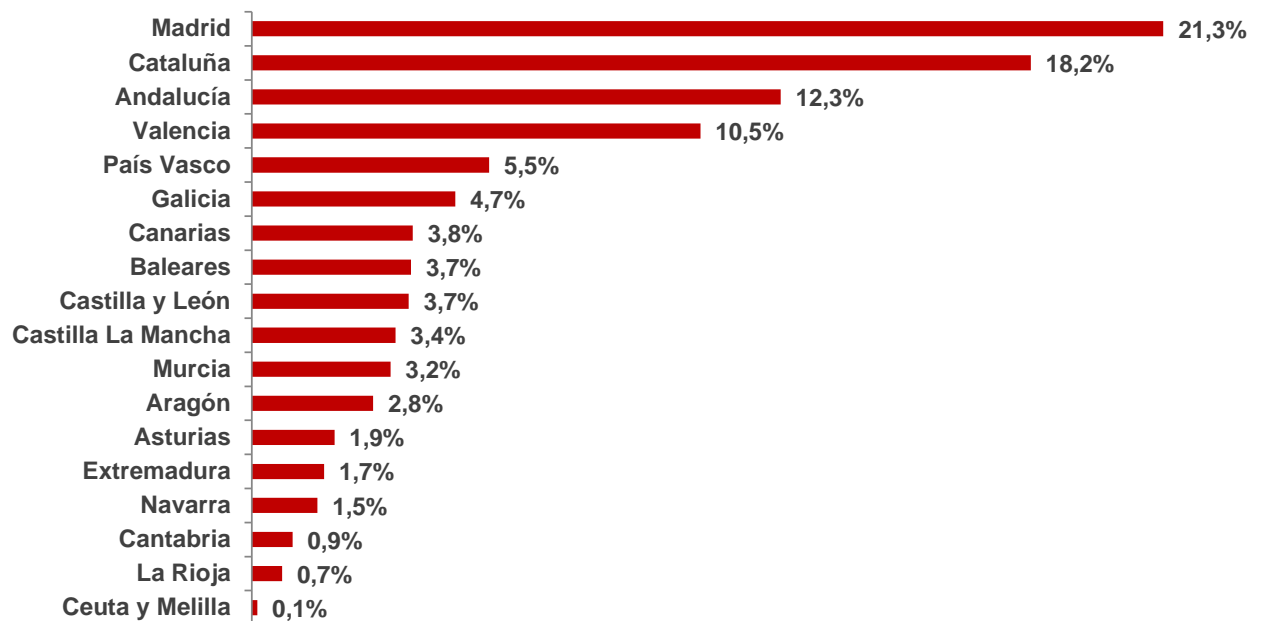


Castilla y León		33.062	22.912	2.423,1	3.110,6
	Ávila	1.773	1.345	87,6	110,2
	Burgos	5.039	3.495	417,4	534,0
	León	6.893	4.790	415,0	527,0
	Palencia	1.841	1.356	132,5	171,7
	Salamanca	4.617	3.062	379,9	487,7
	Segovia	2.411	1.657	178,1	223,9
	Soria	1.077	797	91,1	116,8
	Valladolid	7.261	4.871	584,2	764,2
	Zamora	2.150	1.573	137,4	175,1
C. La Mancha		28.806	20.276	2.166,5	2.747,6
	Albacete	6.463	4.556	505,5	640,2
	Ciudad Real	7.605	5.203	549,7	695,4
	Cuenca	3.668	2.657	248,3	311,6
	Guadalajara	2.518	1.896	173,8	222,8
	Toledo	8.552	5.984	689,2	877,5
Cataluña		125.457	88.001	11.741,0	15.304,0
	Barcelona	90.446	63.026	9.243,1	12.096,6
	Girona	13.877	9.863	1.044,0	1.336,7
	Lleida	8.674	6.163	678,7	883,1
	Tarragona	12.460	9.098	775,3	987,6
Ceuta y Melilla		1.343	990	80,9	101,2
	Ceuta y Melilla	1.343	990	80,9	101,2
Madrid		93.163	62.440	13.739,2	18.750,3
	Madrid	93.163	62.440	13.739,2	18.750,3
Navarra		7.778	5.514	987,6	1.295,7
	Navarra	7.778	5.514	987,6	1.295,7
Valencia		73.320	48.958	6.760,1	8.769,1
	Alicante	29.029	19.589	2.380,6	3.054,7
	Castellón	8.507	5.359	1.085,7	1.459,9
	Valencia	35.784	24.082	3.293,8	4.254,5
Extremadura		17.107	12.175	1.088,4	1.384,7
	Badajoz	11.213	8.049	741,9	945,4
	Cáceres	5.894	4.137	346,4	439,3
Galicia		38.437	26.480	3.064,0	3.996,6
	A Coruña	15.804	10.908	1.259,4	1.644,6
	Lugo	4.649	3.271	287,4	367,9
	Orense	4.190	2.967	410,1	557,7
	Pontevedra	13.794	9.376	1.107,0	1.426,4
Baleares		17.254	12.877	2.398,9	3.267,6
	Baleares	17.254	12.877	2.398,9	3.267,6
La Rioja		4.651	3.185	456,5	592,3
	La Rioja	4.651	3.185	456,5	592,3
País Vasco		21.911	14.560	3.576,9	4.815,3
	Araba	3.047	1.929	468,5	626,5
	Guipuzkoa	6.912	4.695	1.049,3	1.386,5
	Bizkaia	11.952	7.966	2.059,1	2.802,3



Asturias		14.203	9.443	1.244,5	1.658,2
	Asturias	14.203	9.443	1.244,5	1.658,2
Murcia		21.202	13.742	2.091,7	2.715,7
	Murcia	21.202	13.742	2.091,7	2.715,7

Distribución de Importe de Avales solicitados por CC.AA.



DISTRIBUCIÓN DE AVALES SOLICITADOS POR SECTORES DE ACTIVIDAD

Sector	Nº Ops.	Nº Empresas	Aval Solicitado (Millones €)	Financiación (Millones €)
Turismo, Ocio y Cultura	129.441	101.934	9.881,6	13.202,8
Construcción e Infraestructuras	69.243	47.986	7.163,0	9.417,1
Bienes de Consumo y Retail	59.611	46.033	3.716,8	4.763,7
Servicios Empresariales, Profesionales y Administrativos	58.003	44.664	5.879,5	7.933,3
Bienes Equipo e Industriales	43.385	27.688	5.438,6	7.029,2
Distribución Comercial de Alimentos y Bebidas	41.958	28.838	4.829,0	6.463,8
Industria Textil y Moda y Retail	33.331	23.272	2.852,8	3.706,4
Automoción y Material de Transporte	32.432	20.980	3.870,5	5.115,3
Agricultura, Ganadería y Pesca	31.705	23.791	2.529,8	3.224,9
Transporte y Logística	30.418	20.007	2.526,9	3.234,1
Industria y Servicios de la Salud	23.284	18.002	1.748,3	2.282,3
TIC	19.861	13.263	2.357,3	3.087,7
Servicios Inmobiliarios	15.772	12.983	1.307,0	1.665,2
Industria Alimentación y Bebidas	14.477	8.244	2.883,5	3.779,0
Energía	14.400	9.364	1.761,9	2.316,5
Educación	11.138	8.872	605,8	778,6
Industria Papel, Madera y servicios	10.575	6.932	956,9	1.234,2
Medio Ambiente	9.288	6.433	1.171,2	1.566,4
Industria Química	7.742	4.215	1.456,1	1.904,3
Metalurgia y otros Materiales	3.231	1.878	1.058,9	1.484,3
Industrias Extractivas	3.082	1.878	598,8	785,3