



LÍNEA ICO AVALES COVID-19

Datos quincenales

15.08.2020

INFORME LÍNEA AVALES COVID 19. Datos a 15/08/2020

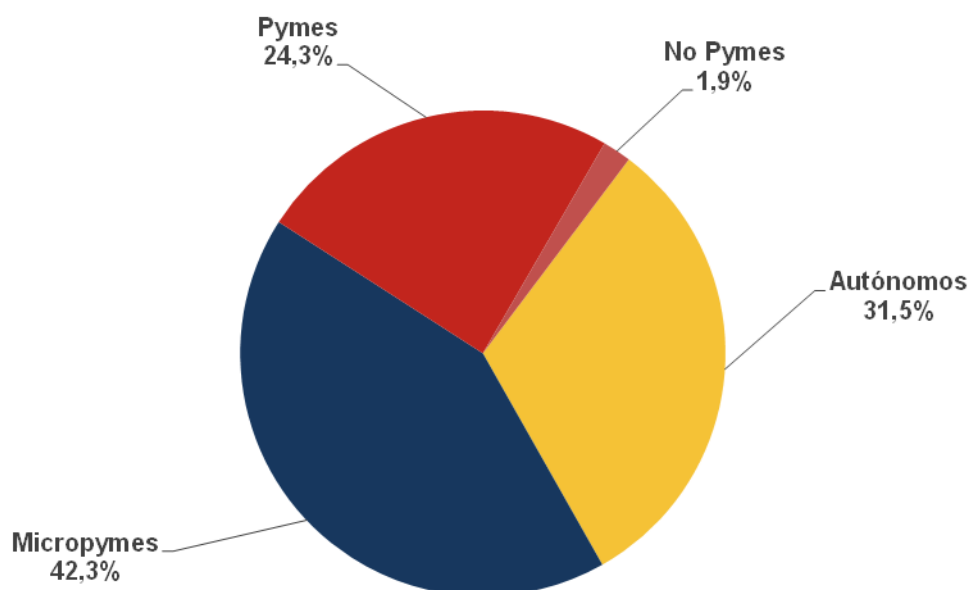
El Real Decreto-ley 8/2020 de 17 de marzo en su artículo 29 aprobó una **Línea de Avaes del Estado de hasta 100.000 millones de euros**, del Ministerio de Asuntos Económicos y Transformación Digital, para facilitar el mantenimiento del empleo y paliar los efectos económicos de la crisis sanitaria. Los avales se otorgan a la financiación concedida, por las entidades financieras para facilitar acceso al crédito y liquidez a empresas y autónomos para hacer frente al impacto económico y social del COVID-19.

A fecha **15 de agosto de 2020**, con este programa se han avalado un total de **780.392 operaciones correspondientes a más de 518.000 empresas**. El importe total avalado es de **74.362 millones de euros**. Esto ha permitido que las empresas hayan recibido **97.856 millones de euros de financiación** para garantizar su liquidez y cubrir sus necesidades de circulante.

	Resumen Avaes solicitados		
	Autónomos y Pymes	No Pymes	Total Línea
Operaciones (número)	765.476	14.916	780.392
Aval Solicitado (Millones €)	54.081,3	20.281,1	74.362,4
Financiación (Millones €)	67.659,6	30.196,5	97.856,1

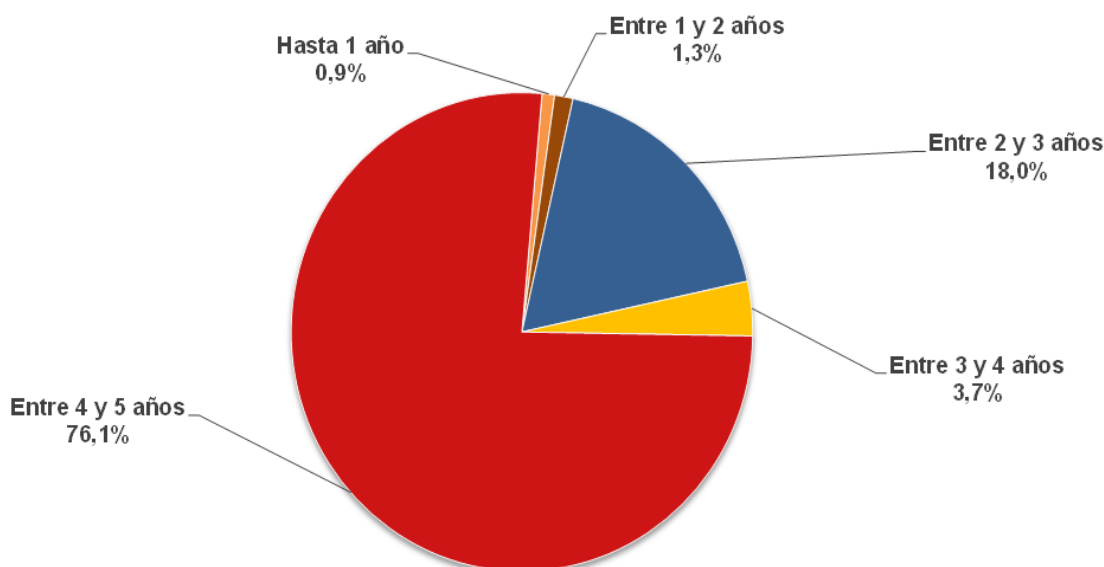
El **87% de las empresas con operaciones formalizadas** están directamente gestionadas por autónomos y micropymes. Esta tipología de empresas, de menos de 10 empleados, han solicitado el **74% del total de las operaciones**.

Distribución del número de operaciones por tipo de empresa



El 80% de las operaciones avaladas se han destinado a garantizar nuevos préstamos, que, en su mayor parte, más del 76%, son a largo plazo, de entre cuatro y cinco años.

Distribución del número de operaciones por plazos.



DISTRIBUCIÓN DE AVALES SOLICITADOS POR COMUNIDADES AUTÓNOMAS Y PROVINCIAS

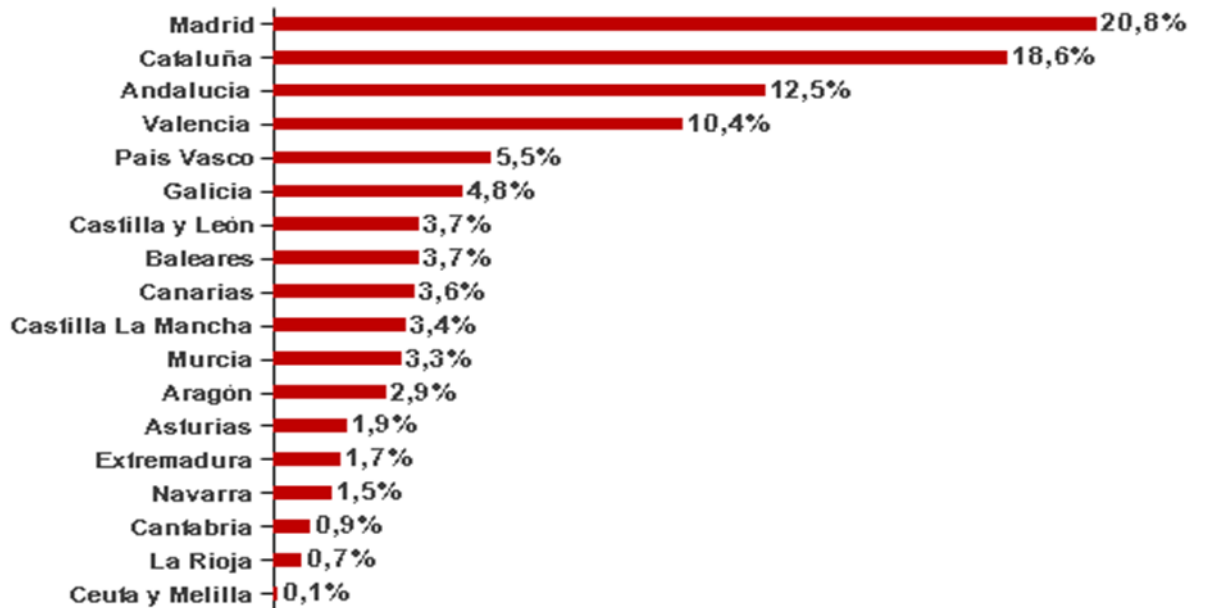
CC.AA	Provincia	Nº Ops.	Nº Empresas	Aval Solicitado (Millones €)	Financiación (Millones €)
ANDALUCIA		126.203	85.656	9.283,1	11.936,2
	ALMERIA	9.581	6.283	716,6	916,9
	CADIZ	16.207	11.405	1.020,0	1.311,6
	CORDOBA	12.293	7.948	943,2	1.216,4
	GRANADA	14.044	9.797	929,7	1.180,2
	HUELVA	7.302	5.111	542,8	712,6
	JAEN	8.927	6.132	541,7	682,9
	MALAGA	25.852	17.478	1.846,6	2.355,1
	SEVILLA	31.997	21.717	2.742,4	3.560,6
ARAGÓN		22.552	14.842	2.129,2	2.776,3
	HUESCA	4.723	3.182	406,7	522,5
	TERUEL	2.255	1.633	154,1	202,3
	ZARAGOZA	15.574	10.056	1.568,3	2.051,5
ASTURIAS		16.409	10.592	1.405,7	1.871,8
	ASTURIAS	16.409	10.592	1.405,7	1.871,8

ILLES BALEARES		20.243	14.691	2.740,5	3.741,4
	ILLES BALEARES	20.243	14.691	2.740,5	3.741,4
CANARIAS		33.615	23.388	2.668,3	3.484,9
	LAS PALMAS	16.352	11.280	1.567,7	2.067,6
	TENERIFE	17.263	12.141	1.100,7	1.417,2
CANTABRIA		9.798	6.601	702,1	900,1
	CANTABRIA	9.798	6.601	702,1	900,1
CASTILLA LA MANCHA		34.340	23.416	2.499,8	3.168,9
	ALBACETE	7.622	5.181	576,8	730,4
	CIUDAD REAL	9.102	6.065	627,0	792,7
	CUENCA	4.408	3.105	287,9	361,8
	GUADALAJARA	3.004	2.170	208,4	269,0
	TOLEDO	10.204	6.919	799,7	1.015,0
CASTILLA Y LEON		38.870	26.077	2.769,1	3.556,2
	AVILA	2.154	1.591	102,4	128,8
	BURGOS	5.855	3.886	476,8	610,1
	LEON	7.994	5.409	467,1	593,5
	PALENCIA	2.154	1.541	153,8	201,9
	SALAMANCA	5.565	3.589	441,3	565,9
	SEGOVIA	2.850	1.901	209,3	263,6
	SORIA	1.247	910	102,1	131,5
	VALLADOLID	8.544	5.524	663,4	865,7
	ZAMORA	2.507	1.776	152,8	195,1
CATALUÑA		150.136	101.078	13.830,1	18.049,4
	BARCELONA	108.449	72.521	10.890,6	14.276,4
	GERONA	16.631	11.331	1.236,6	1.582,3
	LERIDA	10.391	7.095	805,7	1.048,6
	TARRAGONA	14.665	10.327	897,2	1.142,0
CEUTA Y MEILLA		1.563	1.128	94,4	118,0
	CEUTA Y MELILLA	1.563	1.128	94,4	118,0
EXTREMADURA		20.205	13.945	1.289,6	1.647,3
	BADAJOS	13.213	9.176	890,8	1.141,8
	CACERES	6.992	4.784	398,7	505,6
GALICIA		45.719	30.566	3.578,9	4.683,2
	LA CORUÑA	18.801	12.588	1.471,8	1.927,6
	LUGO	5.627	3.846	331,0	423,6
	ORENSE	4.858	3.355	457,9	625,2
	PONTEVEDRA	16.433	10.826	1.318,2	1.706,8
LA RIOJA		5.389	3.577	536,9	702,2
	LA RIOJA	5.389	3.577	536,9	702,2
MADRID		110.316	71.490	15.499,4	21.100,0
	MADRID	110.316	71.490	15.499,4	21.100,0
MURCIA		24.719	15.511	2.422,7	3.148,1
	MURCIA	24.719	15.511	2.422,7	3.148,1
NAVARRA		8.794	6.030	1.097,1	1.443,1
	NAVARRA	8.794	6.030	1.097,1	1.443,1
PAIS VASCO		25.602	16.447	4.087,2	5.502,8
	ARABA	3.672	2.250	535,9	715,3
	GUIPUZCOA	8.018	5.279	1.184,0	1.566,1
	BIZKAIA	13.912	8.949	2.367,3	3.221,3



VALENCIA		85.919	55.606	7.728,4	10.026,1
	ALICANTE	34.314	22.528	2.745,5	3.522,1
	CASTELLON	9.901	6.056	1.222,9	1.643,9
	VALENCIA	41.704	27.114	3.760,0	4.860,1

Distribución de Importe de Avaes solicitados por CC.AA.



DISTRIBUCIÓN DE AVALES SOLICITADOS POR SECTORES DE ACTIVIDAD

Sector	Nº Ops.	Nº Empresas	Aval Solicitado (Millones €)	Financiación (Millones €)
Turismo, Ocio y Cultura	147.401	112.767	11.162,4	14.923,5
Construcción e Infraestructuras	82.211	55.145	8.131,0	10.670,3
Servicios Empresariales, Profesionales y Administrativos	70.104	52.694	6.736,3	9.077,1
Bienes de Consumo y Retail	67.794	51.059	4.166,9	5.348,5
Bienes Equipo e Industriales	51.235	31.590	6.254,7	8.092,9
Distribución Comercial de Alimentos y Bebidas	50.411	33.700	5.598,3	7.474,5
Agricultura, Ganadería y Pesca	40.923	29.888	3.147,6	4.013,4
Industria Textil Y Moda y Retail	37.908	25.753	3.191,3	4.150,8
Automoción y Material de Transporte	37.492	23.444	4.378,5	5.786,8
Transporte & Logística	37.427	23.937	2.934,8	3.757,6
Industria & Servicios de la Salud	27.534	20.716	2.086,2	2.733,2
TIC	23.576	15.350	2.725,0	3.581,9
Servicios Inmobiliarios	18.950	15.293	1.582,9	2.018,5
Industria Alimentación Y Bebidas	17.183	9.343	3.435,8	4.523,7
Energía	17.027	10.692	1.982,8	2.601,1
Educación	13.120	10.178	710,6	913,5
Industria Papel, Madera y servicios	12.349	7.821	1.101,3	1.423,6
Medio Ambiente	11.273	7.581	1.453,4	1.949,3
Industria Química	9.107	4.710	1.690,4	2.214,6
Metalurgia y otros Materiales	3.760	2.102	1.216,6	1.712,4
Industrias Extractivas	3.607	2.132	675,6	889,1

