



LÍNEA ICO AVALES COVID-19

Datos quincenales

31.10.2020

INFORME LÍNEA AVALES COVID 19. Datos a 31/10/2020

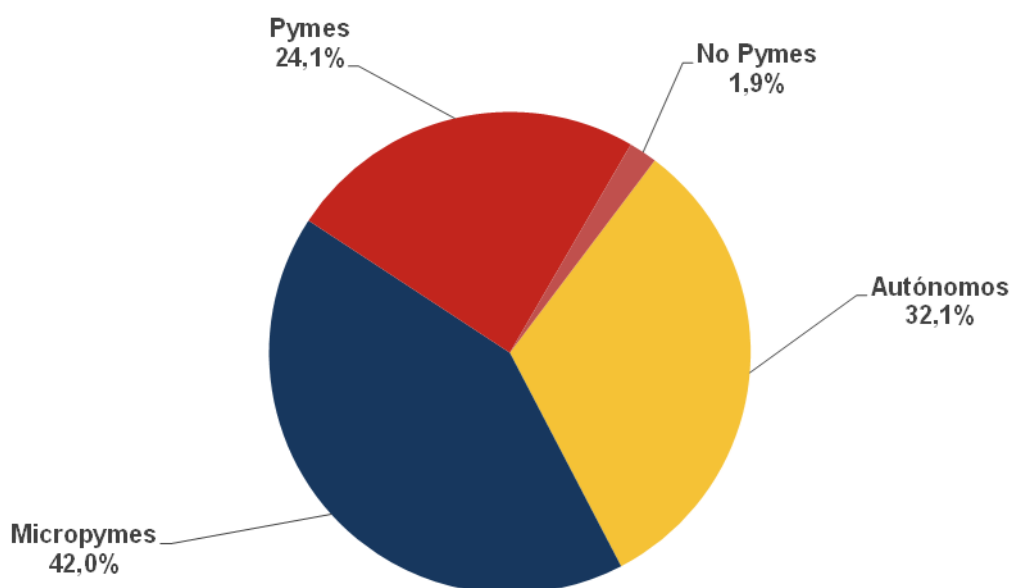
El Real Decreto-ley 8/2020 de 17 de marzo en su artículo 29 aprobó una **Línea de Avaes del Estado de hasta 100.000 millones de euros**, del Ministerio de Asuntos Económicos y Transformación Digital, para facilitar el mantenimiento del empleo y paliar los efectos económicos de la crisis sanitaria. Los avales se otorgan a la financiación concedida, por las entidades financieras para facilitar acceso al crédito y liquidez a empresas y autónomos para hacer frente al impacto económico y social del COVID-19.

A fecha **31 de octubre de 2020**, con este programa se han avalado un total de **861.614 operaciones correspondientes a más de 558.000 empresas**. El importe total avalado es de **80.683.3 millones de euros**. Esto ha permitido que las empresas hayan recibido **106.814,8 millones de euros de financiación** para garantizar su liquidez y cubrir sus necesidades de circulante.

	Resumen Avaes solicitados		
	Autónomos y Pymes	No Pymes	Total Línea
Operaciones (número)	845.241	16.373	861.614
Aval Solicitado (Millones €)	59.029,8	21.653,5	80.683,3
Financiación (Millones €)	73.853,0	32.331,8	106.184,8

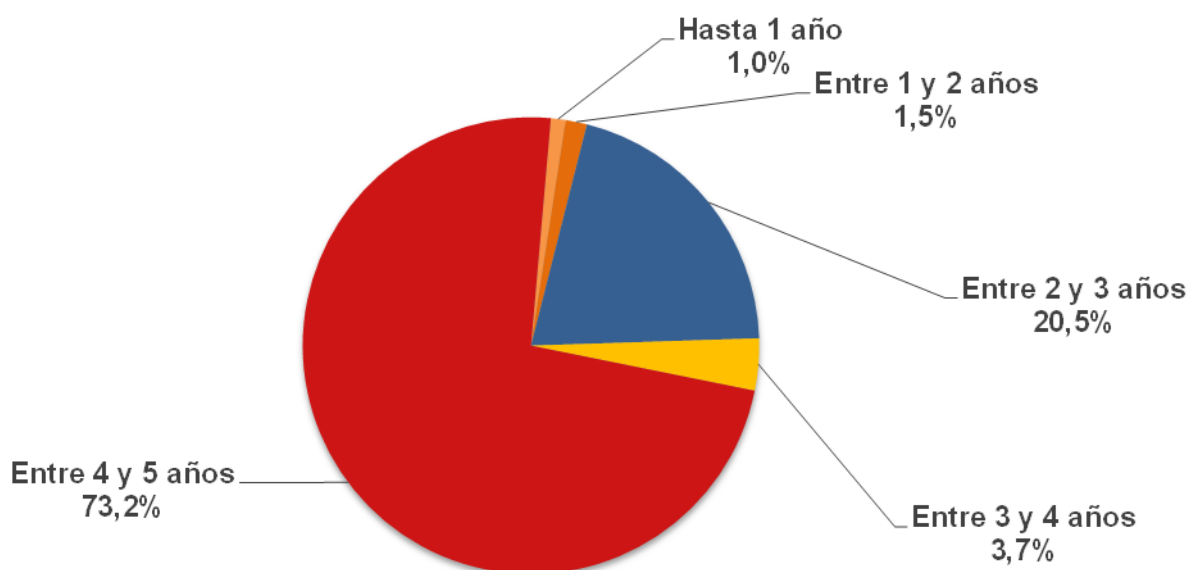
El **88% de las empresas con operaciones formalizadas** están directamente gestionadas por autónomos y micropymes. Esta tipología de empresas, de menos de 10 empleados, han solicitado el **74% del total de las operaciones**.

Distribución del número de operaciones por tipo de empresa



El 79% de las operaciones avaladas se han destinado a garantizar nuevos préstamos, que, en su mayor parte, más del 73%, son a largo plazo, de entre cuatro y cinco años.

Distribución del número de operaciones por plazos



DISTRIBUCIÓN DE AVALES SOLICITADOS POR COMUNIDADES AUTÓNOMAS Y PROVINCIAS

CC.AA	Provincia	Nº Ops.	Nº Empresas	Aval Solicitado (Millones €)	Financiación (Millones €)
ANDALUCIA		138.424	92.004	10.053,3	12.923,2
	ALMERIA	10.472	6.723	795,4	1.017,6
	CADIZ	17.659	12.161	1.098,9	1.410,9
	CORDOBA	13.567	8.599	1.026,7	1.325,8
	GRANADA	15.344	10.470	998,9	1.269,9
	HUELVA	8.073	5.458	596,9	781,6
	JAEN	9.939	6.722	592,4	746,8
	MALAGA	28.325	18.883	1.997,0	2.546,4
	SEVILLA	35.045	23.232	2.947,2	3.824,3
ARAGON		24.782	15.901	2.314,0	3.019,8
	HUESCA	5.298	3.484	447,8	576,0
	TERUEL	2.445	1.742	167,4	219,6
	ZARAGOZA	17.039	10.706	1.698,9	2.224,3

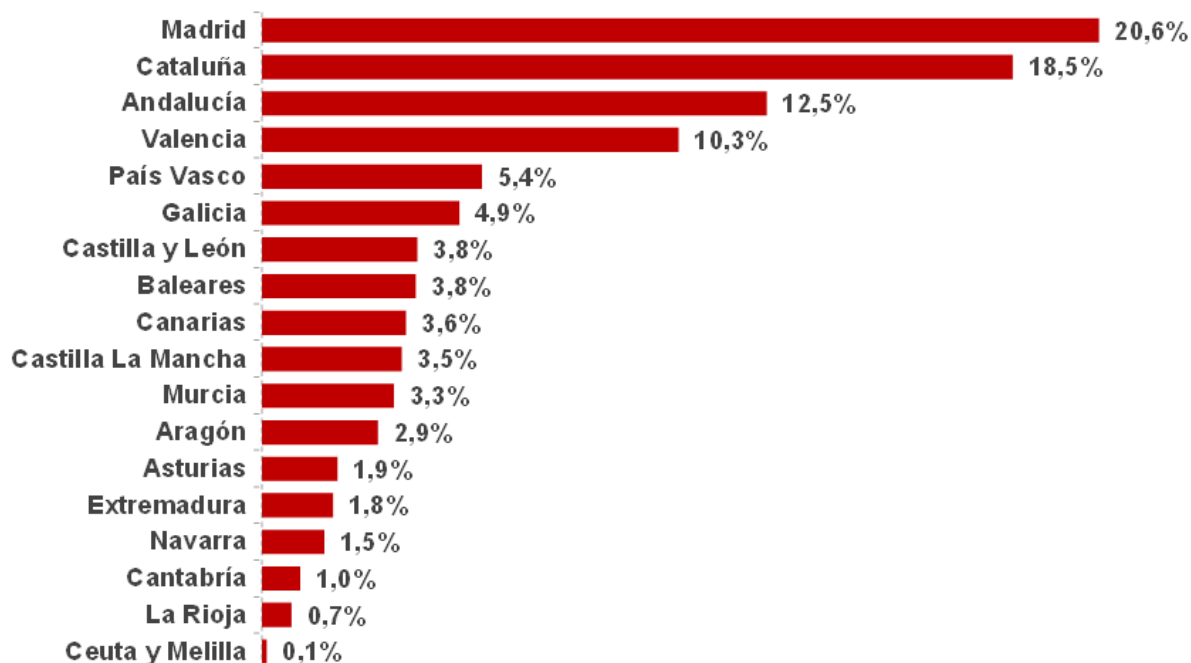


ASTURIAS		18.085	11.392	1.507,1	2.001,4
	ASTURIAS	18.085	11.392	1.507,1	2.001,4
BALEARES		23.219	16.362	3.070,2	4.201,0
	BALEARES	23.219	16.362	3.070,2	4.201,0
CANARIAS		37.263	25.224	2.872,0	3.750,3
	LAS PALMAS	18.117	12.185	1.673,6	2.206,0
	TENERIFE	19.146	13.076	1.198,4	1.544,3
CANTABRIA		10.842	7.101	768,3	984,3
	CANTABRIA	10.842	7.101	768,3	984,3
CASTILLA LA MANCHA		38.607	25.585	2.786,6	3.539,3
	ALBACETE	8.612	5.683	645,2	816,6
	CIUDAD REAL	10.333	6.653	699,8	883,9
	CUENCA	4.927	3.398	344,9	441,8
	GUADALAJARA	3.300	2.320	226,8	292,6
	TOLEDO	11.435	7.559	870,0	1.104,4
CASTILLA Y LEON		43.137	28.251	3.097,3	3.995,3
	AVILA	2.447	1.775	115,6	145,9
	BURGOS	6.437	4.135	523,1	671,1
	LEON	8.801	5.840	508,7	645,9
	PALENCIA	2.428	1.673	233,4	317,7
	SALAMANCA	6.255	3.949	479,1	618,4
	SEGOVIA	3.255	2.114	247,9	313,0
	SORIA	1.358	963	112,4	145,4
	VALLADOLID	9.351	5.912	712,3	927,7
	ZAMORA	2.805	1.945	164,8	210,2
CATALUÑA		165.302	108.648	14.948,6	19.514,2
	BARCELONA	119.189	77.888	11.712,5	15.353,0
	GERONA	18.393	12.208	1.365,3	1.751,1
	LERIDA	11.524	7.650	880,5	1.144,8
	TARRAGONA	16.196	11.125	990,2	1.265,3
CEUTA Y MELILLA		1.678	1.204	99,2	124,0
	CEUTA Y MELILLA	1.678	1.204	99,2	124,0
EXTREMADURA		22.524	15.260	1.420,9	1.816,6
	BADAJOS	14.675	10.002	981,1	1.259,3
	CACERES	7.849	5.273	439,8	557,3
GALICIA		51.886	33.964	3.937,3	5.148,4
	LA CORUÑA	21.308	13.958	1.608,7	2.105,8
	LUGO	6.543	4.382	381,3	487,7
	ORENSE	5.513	3.727	506,2	691,5
	PONTEVEDRA	18.522	11.953	1.441,1	1.863,5
LA RIOJA		5.976	3.866	593,8	778,6
	LA RIOJA	5.976	3.866	593,8	778,6
MADRID		121.634	76.739	16.657,9	22.652,9
	MADRID	121.634	76.739	16.657,9	22.652,9
MURCIA		27.013	16.535	2.631,8	3.420,8
	MURCIA	27.013	16.535	2.631,8	3.420,8
NAVARRA		9.765	6.480	1.248,1	1.649,7
	NAVARRA	9.765	6.480	1.248,1	1.649,7
PAIS VASCO		27.930	17.499	4.380,9	5.902,5
	ALAVA	4.050	2.424	569,7	760,4



	GUIPUZCOA	8.769	5.621	1.295,1	1.720,0
	VIZCAYA	15.111	9.487	2.516,2	3.422,1
VALENCIA		93.547	59.298	8.295,9	10.762,4
	ALICANTE	37.494	24.141	2.941,2	3.772,8
	CASTELLON	10.723	6.449	1.302,8	1.749,6
	VALENCIA	45.330	28.802	4.051,9	5.240,0

Avaes solicitados por CC.AA



DISTRIBUCIÓN DE AVALES SOLICITADOS POR SECTORES DE ACTIVIDAD

Sector	Nº Ops.	Nº Empresas	Aval Solicitado (Millones €)	Financiación (Millones €)
Turismo, Ocio y Cultura	159.539	119.480	11.952,5	15.997,5
Construcción e Infraestructuras	91.561	59.996	8.781,5	11.508,1
Servicios Empresariales, Profesionales y Administrativos	78.100	57.748	7.259,0	9.771,8
Bienes de Consumo y Retail	73.461	54.371	4.438,0	5.694,6
Bienes Equipo e Industriales	56.578	34.032	6.757,3	8.744,9
Distribución Comercial de Alimentos y Bebidas	56.361	36.949	6.091,8	8.113,2
Agricultura, Ganadería y Pesca	47.479	34.207	3.603,5	4.599,8
Transporte y Logística	42.405	26.426	3.230,1	4.138,3
Industria Textil y Moda y Retail	41.022	27.312	3.384,2	4.405,6
Automoción y Material de Transporte	40.838	24.952	4.676,3	6.178,3
Industria y Servicios de la Salud	30.226	22.350	2.271,7	2.976,3
TIC	26.157	16.675	2.935,2	3.854,7
Servicios Inmobiliarios	20.824	16.632	1.765,2	2.257,3
Industria Alimentación y Bebidas	19.277	10.129	3.937,2	5.218,1
Energía	18.933	11.595	2.149,7	2.820,0
Educación	14.408	11.027	778,3	1.000,0
Industria Papel, Madera y servicios	13.596	8.393	1.185,7	1.534,6
Medio Ambiente	12.720	8.333	1.576,5	2.110,7
Industria Química	10.008	5.011	1.846,0	2.422,4
Metalurgia y otros Materiales	4.135	2.247	1.333,7	1.879,0
Industrias Extractivas	3.986	2.297	730,0	959,8

