



LÍNEA ICO AVALES COVID-19

Datos quincenales

15.11.2020



INFORME LÍNEA AVALES COVID 19. Datos a 15/11/2020

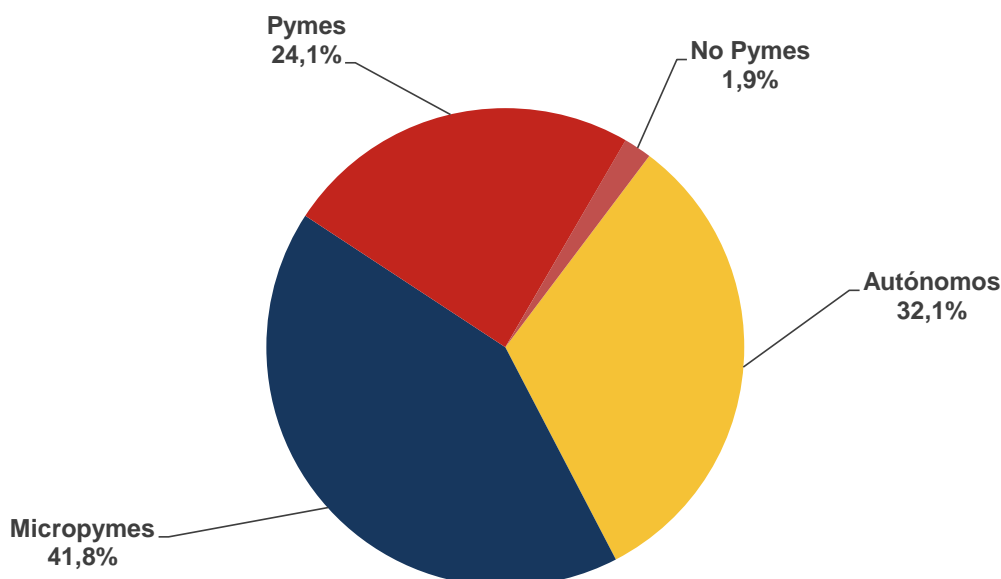
El Real Decreto-ley 8/2020 de 17 de marzo en su artículo 29 aprobó una **Línea de Avaes del Estado de hasta 100.000 millones de euros**, del Ministerio de Asuntos Económicos y Transformación Digital, para facilitar el mantenimiento del empleo y paliar los efectos económicos de la crisis sanitaria. Los avales se otorgan a la financiación concedida, por las entidades financieras para facilitar acceso al crédito y liquidez a empresas y autónomos para hacer frente al impacto económico y social del COVID-19.

A fecha **15 de noviembre de 2020**, con este programa se han avalado un total de **880.870 operaciones correspondientes a más de 567.000 empresas**. El importe total avalado es de **82.101,4 millones de euros**. Esto ha permitido que las empresas hayan recibido **108.032,3 millones de euros de financiación** para garantizar su liquidez y cubrir sus necesidades de circulante.

	Resumen Avaes solicitados		
	Autónomos y Pymes	No Pymes	Total Línea
Operaciones (número)	864.145	16.725	880.870
Aval Solicitado (Millones €)	60.236,2	21.865,2	82.101,4
Financiación (Millones €)	75.361,4	32.670,9	108.032,3

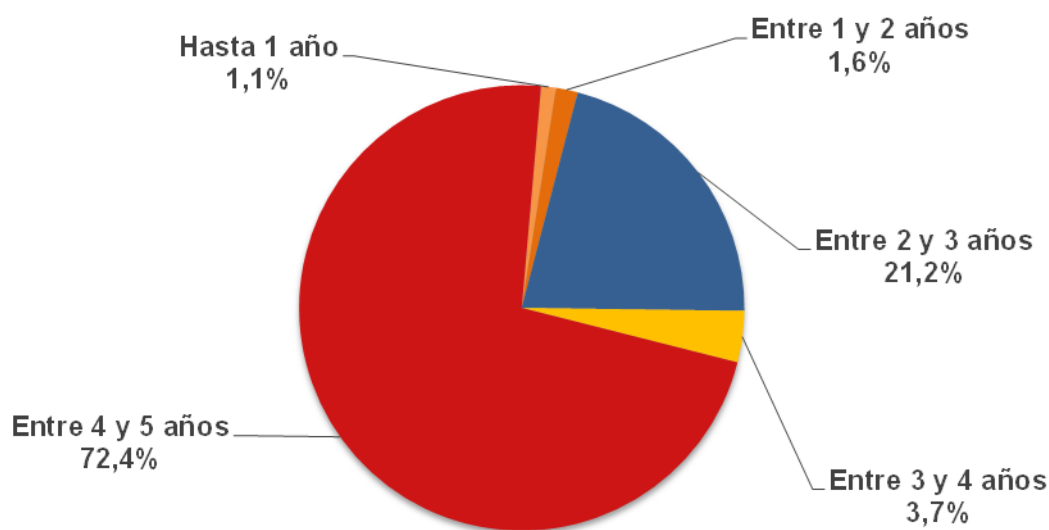
El **88% de las empresas con operaciones formalizadas** están directamente gestionadas por autónomos y micropymes. Esta tipología de empresas, de menos de 10 empleados, han solicitado el **74% del total de las operaciones**.

Distribución del número de operaciones por tipo de empresa



El 78% de las operaciones avaladas se han destinado a garantizar nuevos préstamos, que, en su mayor parte, más del 72%, son a largo plazo, de entre cuatro y cinco años.

Distribución del número de operaciones por plazos



DISTRIBUCIÓN DE AVALES SOLICITADOS POR COMUNIDADES AUTÓNOMAS Y PROVINCIAS

CC.AA	Provincia	Nº Ops.	Nº Empresas	Aval Solicitado (Millones €)	Financiación (Millones €)
ANDALUCIA		140.935	93.181	10.216,6	13.132,0
	ALMERIA	10.706	6.830	817,7	1.046,3
	CADIZ	17.975	12.310	1.123,5	1.442,7
	CORDOBA	13.829	8.713	1.042,4	1.345,7
	GRANADA	15.603	10.587	1.013,0	1.287,6
	HUELVA	8.222	5.512	608,4	796,0
	JAEN	10.135	6.823	600,8	757,3
	MALAGA	28.850	19.151	2.025,5	2.583,0
	SEVILLA	35.615	23.503	2.985,3	3.873,4
ARAGON		25.291	16.094	2.356,2	3.073,6
	HUESCA	5.418	3.532	457,2	587,9
	TERUEL	2.493	1.765	169,5	222,2
	ZARAGOZA	17.380	10.828	1.729,6	2.263,4

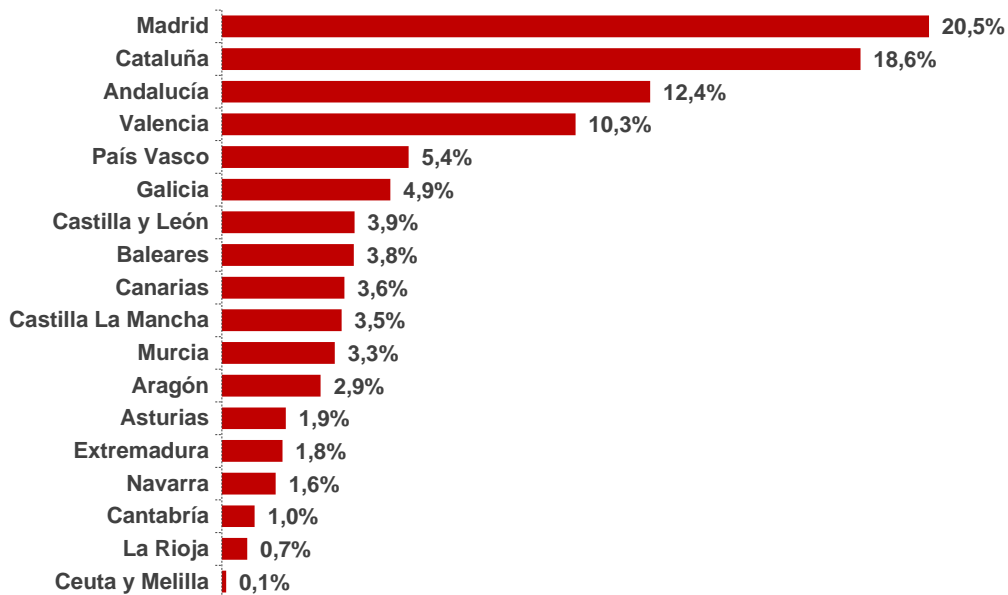


ASTURIAS		18.401	11.513	1.525,5	2.025,5
	ASTURIAS	18.401	11.513	1.525,5	2.025,5
BALEARES		24.020	16.753	3.148,6	4.302,4
	BALEARES	24.020	16.753	3.148,6	4.302,4
CANARIAS		38.080	25.593	2.920,9	3.814,5
	LAS PALMAS	18.506	12.354	1.699,0	2.238,5
	TENERIFE	19.574	13.277	1.221,9	1.576,0
CANTABRIA		11.051	7.206	781,6	1.000,9
	CANTABRIA	11.051	7.206	781,6	1.000,9
CASTILLA LA MANCHA		39.677	26.027	2.854,8	3.624,7
	ALBACETE	8.859	5.775	662,1	837,7
	CIUDAD REAL	10.678	6.791	721,1	910,5
	CUENCA	5.049	3.458	349,9	448,0
	GUADALAJARA	3.370	2.353	230,8	297,6
	TOLEDO	11.721	7.680	890,9	1.130,9
CASTILLA Y LEON		44.141	28.688	3.162,2	4.080,5
	AVILA	2.524	1.812	117,9	148,8
	BURGOS	6.574	4.177	533,1	684,1
	LEON	8.994	5.924	519,3	659,6
	PALENCIA	2.499	1.702	242,9	332,2
	SALAMANCA	6.401	4.020	489,2	631,1
	SEGOVIA	3.330	2.150	253,9	320,5
	SORIA	1.393	984	113,9	147,2
	VALLADOLID	9.565	6.005	723,3	941,6
	ZAMORA	2.861	1.973	168,4	215,2
CATALUÑA		169.451	110.397	15.233,2	19.885,9
	BARCELONA	122.175	79.137	11.936,9	15.646,9
	GERONA	18.837	12.401	1.389,5	1.781,8
	LERIDA	11.785	7.761	895,4	1.163,9
	TARRAGONA	16.654	11.326	1.011,5	1.293,2
CEUTA Y MELILLA		1.698	1.216	101,9	127,5
	CEUTA Y MELILLA	1.698	1.216	101,9	127,5
EXTREMADURA		22.956	15.469	1.442,7	1.844,4
	BADAJOS	14.909	10.120	992,8	1.274,4
	CACERES	8.047	5.364	449,9	570,0
GALICIA		53.402	34.723	4.016,4	5.249,1
	LA CORUÑA	21.889	14.249	1.631,9	2.135,1
	LUGO	6.768	4.516	392,8	502,1
	ORENSE	5.664	3.807	521,8	712,4
	PONTEVEDRA	19.081	12.212	1.469,9	1.899,5
LA RIOJA		6.109	3.918	606,5	794,6
	LA RIOJA	6.109	3.918	606,5	794,6
MADRID		124.020	77.700	16.867,1	22.927,8
	MADRID	124.020	77.700	16.867,1	22.927,8
MURCIA		27.651	16.795	2.690,9	3.498,4
	MURCIA	27.651	16.795	2.690,9	3.498,4
NAVARRA		10.004	6.575	1.284,5	1.699,2
	NAVARRA	10.004	6.575	1.284,5	1.699,2
PAIS VASCO		28.558	17.727	4.455,5	6.009,2
	ALAVA	4.167	2.456	587,5	785,1
	GUIPUZCOA	8.967	5.684	1.317,4	1.749,2



	VIZCAYA	15.424	9.621	2.550,7	3.474,8
VALENCIA		95.425	60.059	8.436,3	10.942,2
	ALICANTE	38.271	24.471	2.996,2	3.842,5
	CASTELLON	10.965	6.551	1.322,0	1.775,0
	VALENCIA	46.189	29.135	4.118,2	5.324,7

Avaes solicitados por CC.AA



DISTRIBUCIÓN DE AVALES SOLICITADOS POR SECTORES DE ACTIVIDAD

Sector	Nº Ops.	Nº Empresas	Aval Solicitado (Millones €)	Financiación (Millones €)
Turismo, Ocio y Cultura	162.651	120.883	12.111,0	16.203,1
Construcción e Infraestructuras	93.710	61.022	8.923,5	11.695,0
Servicios Empresariales, Profesionales y Administrativos	79.978	58.850	7.359,7	9.902,3
Bienes de Consumo y Retail	74.879	55.097	4.513,4	5.790,4
Bienes Equipo e Industriales	57.912	34.581	6.884,3	8.907,2
Distribución Comercial de Alimentos y Bebidas	57.770	37.611	6.222,5	8.284,4
Agricultura, Ganadería y Pesca	48.749	34.985	3.699,0	4.728,4
Transporte y Logística	43.478	26.889	3.296,6	4.222,7
Industria Textil y Moda y Retail	41.807	27.650	3.436,7	4.472,9
Automoción y Material de Transporte	41.646	25.244	4.750,1	6.274,9
Industria y Servicios de la Salud	30.869	22.702	2.318,5	3.038,2
TIC	26.769	16.959	2.989,0	3.925,1
Servicios Inmobiliarios	21.272	16.935	1.804,5	2.308,5
Industria Alimentación y Bebidas	19.772	10.301	4.031,4	5.343,3
Energía	19.425	11.805	2.188,2	2.868,9
Educación	14.662	11.164	786,8	1.010,8
Industria Papel, Madera y servicios	13.893	8.503	1.205,5	1.559,3
Medio Ambiente	13.082	8.499	1.605,2	2.148,8
Industria Química	10.253	5.063	1.880,5	2.467,3
Metalurgia y otros Materiales	4.219	2.279	1.347,6	1.899,0
Industrias Extractivas	4.074	2.332	747,4	981,8
Total	880.870	567.178	82.101,4	108.032,3

