



LÍNEA ICO AVALES COVID-19

Datos quincenales

15.06.2020

INFORME LÍNEA AVALES COVID 19. Datos a 15/06/2020

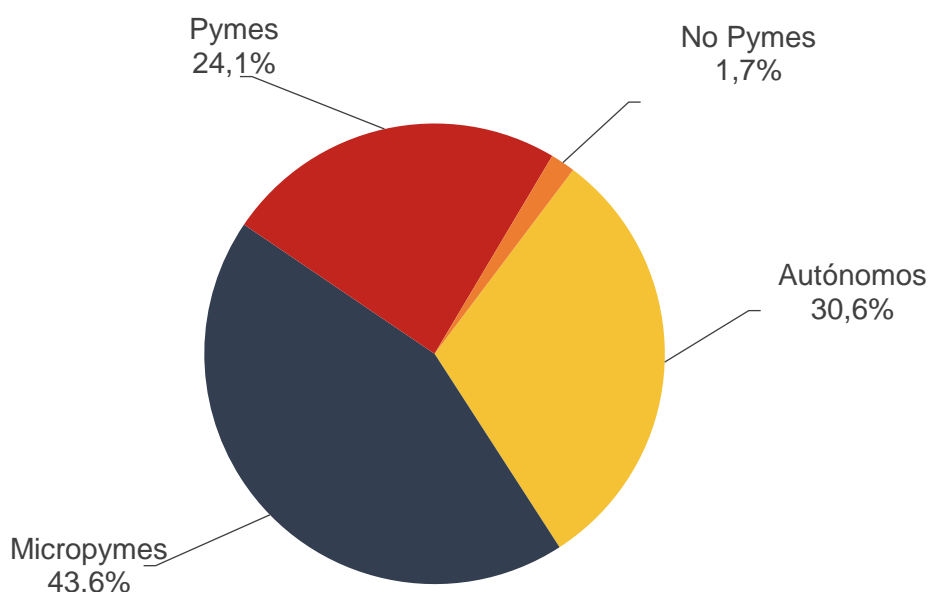
El Real Decreto-ley 8/2020 de 17 de marzo en su artículo 29 aprobó una **Línea de Avaes del Estado de hasta 100.000 millones de euros**, del Ministerio de Asuntos Económicos y Transformación Digital, para facilitar el mantenimiento del empleo y paliar los efectos económicos de la crisis sanitaria. Los avales se otorgan a la financiación concedida, por las entidades financieras para facilitar acceso al crédito y liquidez a empresas y autónomos para hacer frente al impacto económico y social del COVID-19.

A fecha **15 de junio de 2020**, con este programa se han avalado un total de **565.118 operaciones correspondientes a más de 400.000 empresas**. El importe total avalado es de **52.761,6 millones de euros**. Esto ha permitido que las empresas hayan recibido **69.023,8 millones de euros de financiación** para garantizar su liquidez y cubrir sus necesidades de circulante.

	Resumen Avaes solicitados		
	Autónomos y Pymes	No Pymes	Total Línea
Operaciones (número)	555.296	9.822	565.118
Aval Solicitado (Millones €)	38.957,2	13.804,4	52.761,6
Financiación (Millones €)	48.751,1	20.272,7	69.023,8

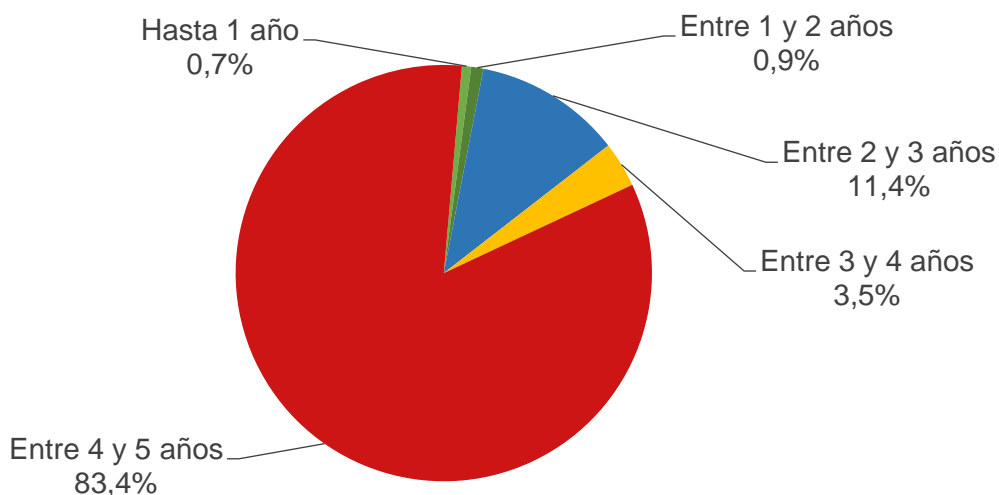
El **85% de las empresas con operaciones formalizadas** están directamente gestionadas por autónomos y micropymes. Esta tipología de empresas, de menos de 10 empleados, han solicitado el **74% del total de las operaciones**.

Distribución del número de operaciones por tipo de empresa



El 86% de las operaciones avaladas se han destinado a garantizar nuevos préstamos, que, en su mayor parte, el 83%, son a largo plazo, de entre cuatro y cinco años.

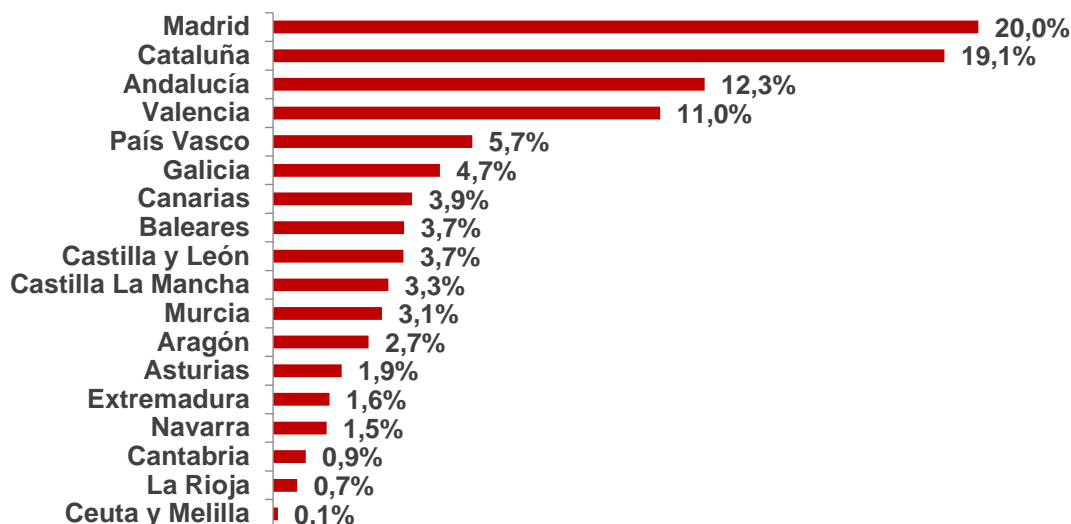
Distribución del número de operaciones por plazos



DISTRIBUCIÓN DE AVALES SOLICITADOS POR COMUNIDADES AUTÓNOMAS

CC.AA	Nº Ops.	Nº Empresas	Aval Solicitado (Millones €)	Financiación (Millones €)
Cataluña	109.571	79.985	10.057,6	13.141,6
Andalucía	91.557	66.693	6.463,6	8.266,0
Madrid	79.764	55.928	10.566,3	14.144,3
Valencia	63.754	44.187	5.801,5	7.509,4
Galicia	32.518	23.567	2.497,6	3.246,4
Castilla y León	28.057	20.163	1.955,3	2.501,3
Canarias	24.678	18.423	2.083,9	2.717,4
Castilla La Mancha	23.781	17.353	1.725,5	2.189,9
País Vasco	18.448	13.030	2.986,4	4.028,3
Murcia	18.054	12.248	1.631,6	2.099,2
Aragón	15.979	11.515	1.429,6	1.852,6
Baleares	14.901	11.433	1.964,5	2.648,5
Extremadura	13.648	10.011	846,6	1.078,1
Asturias	11.810	8.215	1.027,5	1.366,5
Cantabria	6.924	5.008	490,6	627,9
Navarra	6.632	4.963	801,3	1.048,1
La Rioja	3.873	2.787	361,3	470,1
Ceuta y Melilla	1.169	867	70,7	88,3

Distribución de Importe de Avaes solicitados por CC.AA.



DISTRIBUCIÓN DE AVALES SOLICITADOS POR SECTORES DE ACTIVIDAD

Sector	Nº Ops.	Nº Empresas	Aval Solicitado (Millones €)	Financiación (Millones €)
Turismo, Ocio y Cultura (*)	111.180	89.683	8.459,3	11.265,6
Construcción e Infraestructuras	58.607	42.434	5.744,5	7.470,3
Bienes de Consumo y Retail (**)	57.378	45.615	3.453,9	4.437,0
Servicios Empresariales, Profesionales Y Administrativos	50.036	39.681	4.981,0	6.717,3
Bienes Equipo e Industriales	35.873	24.241	4.449,6	5.741,2
Distribución Comercial de Alimentos Y Bebidas	34.868	24.997	3.418,3	4.412,6
Industria Textil Y Moda y Retail	28.043	20.150	2.505,2	3.260,9
Automoción y Material de Transporte	27.707	18.876	3.215,3	4.239,7
Transporte & Logística	25.373	17.430	2.089,5	2.674,7
Agricultura, Ganadería y Pesca	24.081	18.680	1.886,3	2.399,1
Industria & Servicios de la Salud	21.093	16.579	1.530,8	1.973,6
TIC	16.798	11.756	1.876,5	2.437,1
Servicios Inmobiliarios	13.372	11.217	1.020,0	1.294,5
Energía	12.062	8.276	1.416,6	1.855,8
Industria Alimentación Y Bebidas	11.624	7.060	2.142,0	2.817,2
Educación	9.581	7.813	499,3	639,6
Industria Papel, Madera y servicios	9.119	6.266	796,9	1.018,7
Medio Ambiente	7.927	5.679	975,6	1.297,5
Industria Química	5.176	3.054	1.021,1	1.335,2
Metalurgia y otros Materiales	2.677	1.650	774,5	1.071,4
Industrias Extractivas	2.543	1.684	505,5	664,9