



# LÍNEA ICO AVALES COVID-19

Datos quincenales

15.09.2020

## **INFORME LÍNEA AVALES COVID 19. Datos a 15/09/2020**

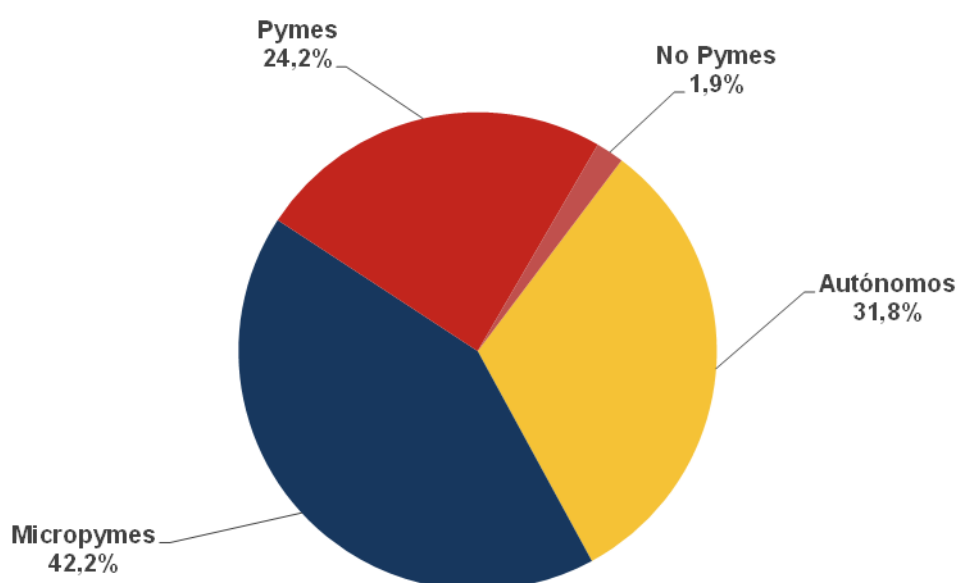
El Real Decreto-ley 8/2020 de 17 de marzo en su artículo 29 aprobó una **Línea de Avaes del Estado de hasta 100.000 millones de euros**, del Ministerio de Asuntos Económicos y Transformación Digital, para facilitar el mantenimiento del empleo y paliar los efectos económicos de la crisis sanitaria. Los avales se otorgan a la financiación concedida, por las entidades financieras para facilitar acceso al crédito y liquidez a empresas y autónomos para hacer frente al impacto económico y social del COVID-19.

A fecha **15 de septiembre de 2020**, con este programa se han avalado un total de **804.754 operaciones correspondientes a más de 530.000 empresas**. El importe total avalado es de **76.002,7 millones de euros**. Esto ha permitido que las empresas hayan recibido **100.000,4 millones de euros de financiación** para garantizar su liquidez y cubrir sus necesidades de circulante.

	Resumen Avaes solicitados		
	Autónomos y Pymes	No Pymes	Total Línea
<b>Operaciones (número)</b>	789.478	15.276	<b>804.754</b>
<b>Aval Solicitado (Millones €)</b>	55.416,2	20.586,5	<b>76.002,7</b>
<b>Financiación (Millones €)</b>	69.328,7	30.671,7	<b>100.000,4</b>

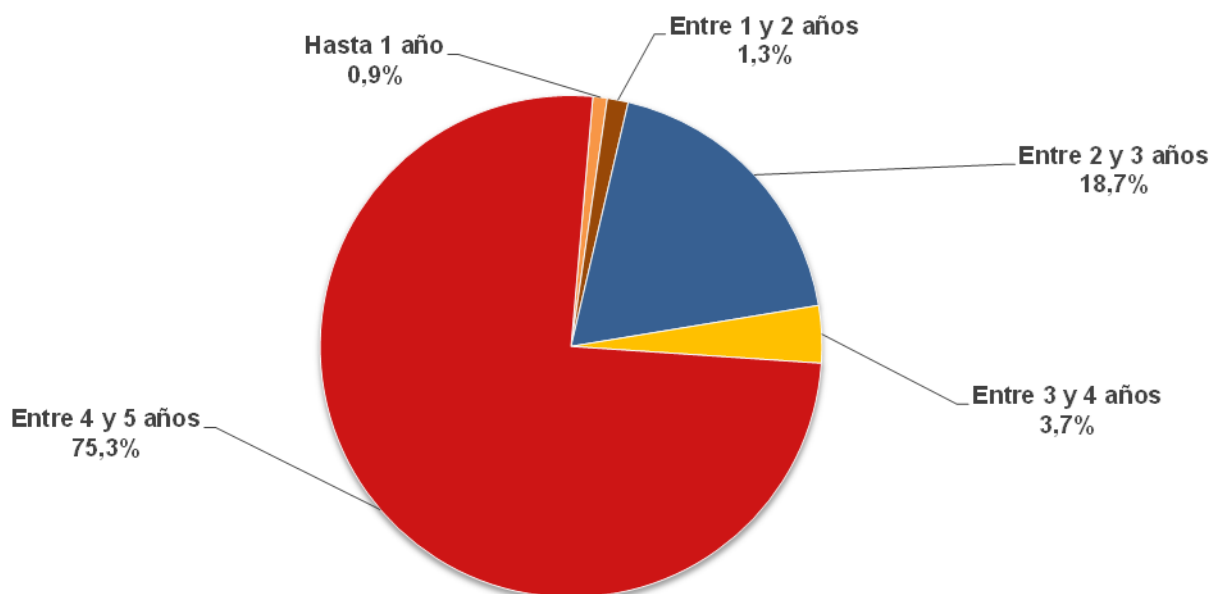
El **87% de las empresas con operaciones formalizadas** están directamente gestionadas por autónomos y micropymes. Esta tipología de empresas, de menos de 10 empleados, han solicitado el **74% del total de las operaciones**.

**Distribución del número de operaciones por tipo de empresa**



El 80% de las operaciones avaladas se han destinado a garantizar nuevos préstamos, que, en su mayor parte, más del 75%, son a largo plazo, de entre cuatro y cinco años.

## Distribución del número de operaciones por plazos.



## DISTRIBUCIÓN DE AVALES SOLICITADOS POR COMUNIDADES AUTÓNOMAS Y PROVINCIAS

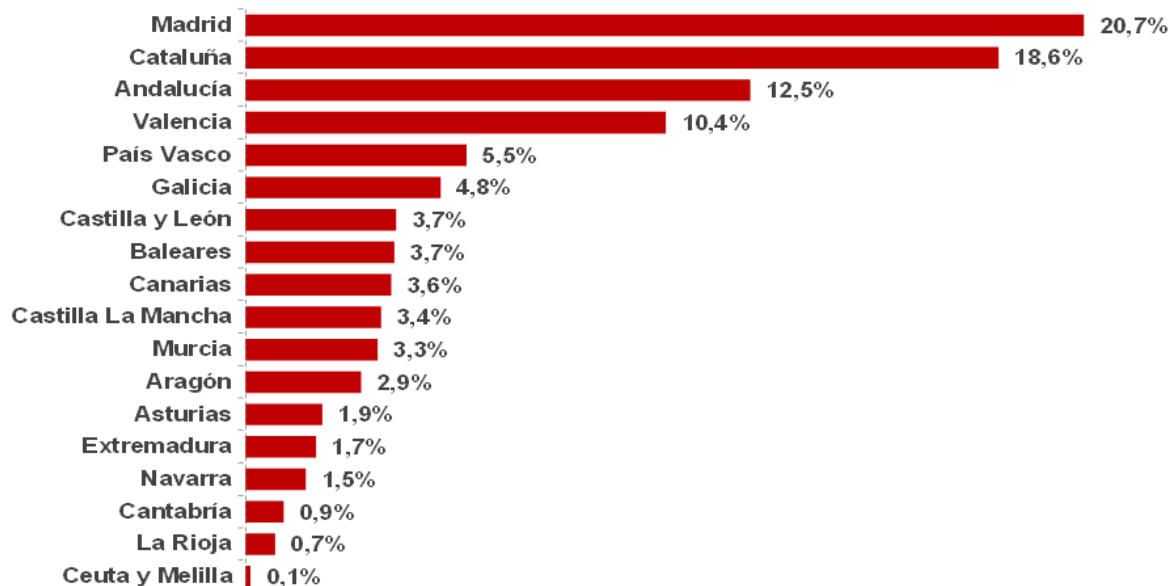
CC.AA	Provincia	Nº Ops.	Nº Empresas	Aval Solicitado (Millones €)	Financiación (Millones €)
<b>ANDALUCIA</b>		<b>129.845</b>	<b>87.692</b>	<b>9.495,5</b>	<b>12.209,7</b>
	ALMERIA	9.858	6.424	738,4	945,3
	CADIZ	16.639	11.645	1.042,9	1.340,5
	CORDOBA	12.686	8.167	964,7	1.244,3
	GRANADA	14.396	9.983	955,2	1.214,6
	HUELVA	7.554	5.240	557,6	731,1
	JAEN	9.265	6.343	558,4	703,7
	MALAGA	26.564	17.912	1.882,8	2.401,0
	SEVILLA	32.883	22.200	2.795,5	3.629,2
<b>ARAGON</b>		<b>23.231</b>	<b>15.206</b>	<b>2.179,5</b>	<b>2.840,8</b>
	HUESCA	4.904	3.289	418,0	537,0
	TERUEL	2.321	1.675	157,1	206,0
	ZARAGOZA	16.006	10.272	1.604,3	2.097,8
<b>ASTURIAS</b>		<b>17.030</b>	<b>10.911</b>	<b>1.441,0</b>	<b>1.917,1</b>
	ASTURIAS	17.030	10.911	1.441,0	1.917,1

<b>BALEARES</b>		<b>21.250</b>	<b>15.294</b>	<b>2.805,2</b>	<b>3.823,8</b>
	BALEARES	21.250	15.294	2.805,2	3.823,8
<b>CANARIAS</b>		<b>34.877</b>	<b>24.102</b>	<b>2.741,8</b>	<b>3.580,9</b>
	LAS PALMAS	16.967	11.634	1.606,6	2.119,3
	TENERIFE	17.910	12.501	1.135,2	1.461,6
<b>CANTABRIA</b>		<b>10.164</b>	<b>6.806</b>	<b>720,5</b>	<b>923,0</b>
	CANTABRIA	10.164	6.806	720,5	923,0
<b>CASTILLA LA MANCHA</b>		<b>35.670</b>	<b>24.182</b>	<b>2.569,1</b>	<b>3.256,4</b>
	ALBACETE	7.944	5.370	593,4	751,2
	CIUDAD REAL	9.475	6.270	646,1	816,5
	CUENCA	4.583	3.211	297,0	373,1
	GUADALAJARA	3.092	2.212	214,9	277,7
	TOLEDO	10.576	7.144	817,7	1.037,9
<b>CASTILLA Y LEON</b>		<b>40.197</b>	<b>26.805</b>	<b>2.836,8</b>	<b>3.642,3</b>
	AVILA	2.222	1.638	105,0	132,1
	BURGOS	6.048	3.983	488,0	624,3
	LEON	8.289	5.574	480,8	610,8
	PALENCIA	2.221	1.573	159,8	210,3
	SALAMANCA	5.781	3.712	453,0	580,5
	SEGOVIA	2.968	1.967	214,3	269,9
	SORIA	1.283	925	104,1	134,1
	VALLADOLID	8.783	5.650	675,2	880,4
	ZAMORA	2.602	1.834	156,7	199,9
<b>CATALUÑA</b>		<b>154.546</b>	<b>103.493</b>	<b>14.148,6</b>	<b>18.467,7</b>
	BARCELONA	111.417	74.173	11.119,4	14.578,3
	GERONA	17.181	11.622	1.275,0	1.632,3
	LERIDA	10.788	7.311	831,3	1.081,7
	TARRAGONA	15.160	10.590	922,9	1.175,4
<b>CEUTA Y MELILLA</b>		<b>1.596</b>	<b>1.150</b>	<b>95,3</b>	<b>119,2</b>
	CEUTA Y MELILLA	1.596	1.150	95,3	119,2
<b>EXTREMADURA</b>		<b>20.932</b>	<b>14.389</b>	<b>1.327,7</b>	<b>1.697,3</b>
	BADAJOS	13.694	9.462	919,6	1.179,9
	CACERES	7.238	4.942	408,0	517,4
<b>GALICIA</b>		<b>47.839</b>	<b>31.830</b>	<b>3.673,7</b>	<b>4.803,8</b>
	LA CORUÑA	19.636	13.085	1.501,8	1.966,1
	LUGO	5.988	4.061	345,8	442,2
	ORENSE	5.100	3.504	471,1	642,0
	PONTEVEDRA	17.115	11.231	1.355,1	1.753,5
<b>LA RIOJA</b>		<b>5.557</b>	<b>3.661</b>	<b>564,6</b>	<b>741,2</b>
	LA RIOJA	5.557	3.661	564,6	741,2
<b>MADRID</b>		<b>113.014</b>	<b>72.943</b>	<b>15.727,4</b>	<b>21.407,8</b>
	MADRID	113.014	72.943	15.727,4	21.407,8
<b>MURCIA</b>		<b>25.439</b>	<b>15.852</b>	<b>2.488,0</b>	<b>3.233,1</b>
	MURCIA	25.439	15.852	2.488,0	3.233,1
<b>NAVARRA</b>		<b>9.118</b>	<b>6.220</b>	<b>1.133,2</b>	<b>1.492,1</b>
	NAVARRA	9.118	6.220	1.133,2	1.492,1



PAIS VASCO		26.142	16.730	4.138,0	5.568,5
	ALAVA	3.754	2.292	542,4	723,8
	GUIPUZCOA	8.200	5.366	1.205,0	1.593,3
	VIZCAYA	14.188	9.103	2.390,6	3.251,5
VALENCIA		88.307	56.893	7.916,8	10.276,0
	ALICANTE	35.360	23.140	2.809,2	3.605,0
	CASTELLON	10.156	6.197	1.248,0	1.678,2
	VALENCIA	42.791	27.648	3.859,6	4.992,8

## Avaes solicitados por CC.AA



## DISTRIBUCIÓN DE AVALES SOLICITADOS POR SECTORES DE ACTIVIDAD

Sector	Nº Ops.	Nº Empresas	Aval Solicitado (Millones €)	Financiación (Millones €)
Turismo, Ocio y Cultura (*)	151.169	115.033	11.352,8	15.172,9
Construcción e Infraestructuras	85.065	56.762	8.329,9	10.933,5
Servicios Empresariales, Profesionales y Administrativos	72.386	54.227	6.862,6	9.244,3
Bienes de Consumo y Retail (**)	69.480	52.137	4.234,5	5.434,2
Bienes Equipo e Industriales	52.675	32.315	6.388,9	8.265,8
Distribución Comercial de Alimentos y Bebidas	52.267	34.786	5.744,4	7.664,0
Agricultura, Ganadería y Pesca	43.148	31.405	3.290,8	4.197,4
Transporte y Logística	38.932	24.797	3.015,5	3.863,7
Industria Textil y Moda y Retail	38.837	26.268	3.249,5	4.227,2
Automoción y Material de Transporte (***)	38.458	23.923	4.451,0	5.882,3
Industria y Servicios de la Salud	28.315	21.234	2.130,3	2.791,6
TIC	24.259	15.755	2.768,9	3.638,6
Servicios Inmobiliarios	19.527	15.737	1.646,4	2.102,3
Industria Alimentación y Bebidas	17.781	9.605	3.546,0	4.669,8
Energía	17.572	10.981	2.020,9	2.649,7
Educación	13.564	10.489	723,7	929,8
Industria Papel, Madera y servicios	12.707	8.004	1.118,6	1.445,4
Medio Ambiente	11.686	7.825	1.479,3	1.983,2
Industria Química	9.349	4.802	1.730,8	2.269,6
Metalurgia y otros Materiales	3.873	2.151	1.230,4	1.730,2
Industrias Extractivas	3.704	2.174	687,7	905,0

